

- kolonády
- ubytování
- koupání
- spa
- okružní inline dráha
- vodní vlek - wakeboarding
- rybaření
- sportovní lodě

#### KONCEPCE AREÁLU

Areál je morfologií a tvarem přirozeně rozdělen na jednotlivé části – lázeňská, chatková, kemp, Otvícká pláž, „Banda“ a nuda-zóna. Areál propojujeme okružní trasou vedoucí okolo celého jezera, která prochází všemi částmi. V místech stávajících pláží umísťujeme budovy, které navazují na místní historii lázeňství. Navrhujeme rozšíření možnosti koupání o novou pláž u autokempu a několik nových mol. Okružní trasa je napojena na hlavní vstupy do areálu. Potenciály – zdravá voda, příroda, ubytování v chráněném areálu.

#### VSTUPNÍ PROSTORY

Předprostor areálu tvoří původní stavba vstupní „brány“ kterou zachováváme, veřejný prostor pokračuje až k navržené hlavní budově. Při ulici Přemyslova na části přeprstoru umístěno dětské hřiště. Před budovou Kamencového jezera je umístěn vodní prvek. Před budovou při pláži Otvíckého jezera je navržen vstupní předprostor (dlážděný a mlatový povrch). Z Mostecké ulice, v návaznosti na parkoviště Aquasvěta je navržena nová hlavní vjezd do kempu a zároveň vstupní objekt do areálu

#### CELOROČNÍ VYUŽITÍ

Kromě hlavní sezónní funkce – koupání – doplňujeme areál o celoroční funkce. Aktivní volný čas – nová hřiště, běžecká / inline dráha, venkovní posilovna, lanové centrum. Rekreace – wellness, naučné stezky, minigolf, hřiště na petanque, sad s piknikovými místy

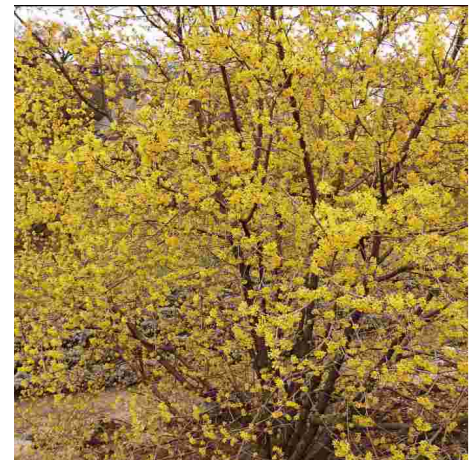
#### ZAHRADNÍ ŘEŠENÍ

Navrhujeme z větší části odstranit stromy podél jižního břehu a mírně zredukovat stromy na severním břehu. Doplňujeme kvetoucí háj s piknikovým místem na jihozápadním svahu a odstíněný areál pomocí stromů i keří.

Materiálové řešení – parkovací stání - zatravněná dlažba, nezpěvněné stezky - šterk, dřevěné hrano-ly ve svazích, inline dráha, zpevněné stezky - probarvený asfalt, dusaný šterk.

#### ARCHITEKTONICKÉ ŘEŠENÍ

Při vstupu z Přemyslovské a při Otvícké pláži jsou navrženy dvě lázeňské kolonády. S ohledem na umístění a hlavní technický stav kabin a na případné náklady na jejich rekonstrukci, navrhujeme koncentrování funkcí do novostaveb s krytou kolonádou. Tvary kolonád jsou navrženy tak, aby co nejvíce rozšířily hlavní pláž a Otvíckou pláž. V objektech jsou umístěny šatny převlékací kabiny, restaurace, hygiena, vedení areálu, sklady, půjčovna lodíček, bistro. Navrhujeme postupně obnovovat chaty za nové s cílem vytvořit přírodní hotel s možností celoročního využití. Nové hranice kempu tvoří zpevněný sportovní ovál. Kemp je doplněn o centrum – u hygieny přidáno občerstvení s kioskem a terasou. Na hlavní východozápadní ose kempu jsou umístěny zastřešené multifunkční objekty, které slouží jako venkovní kuchyně a herny. Areál je navržen rekonstruovat ve fázích. uchyně a v případě špatného počasí dětem jako herny.



dřín obecný



habr obecný



líška obecná



jablň Malus Evereste



Malus Royalty



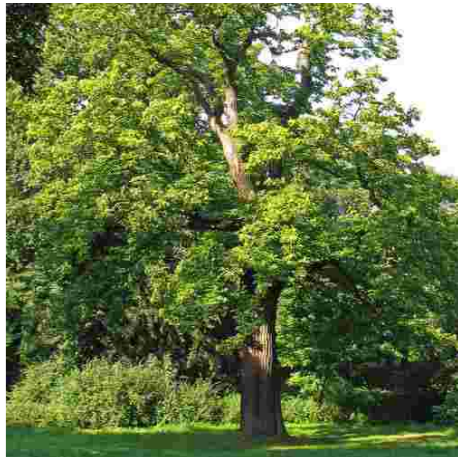
okrasná hrušeň



dub zimní



růže mnohokvětá



kaštanovník jedlý



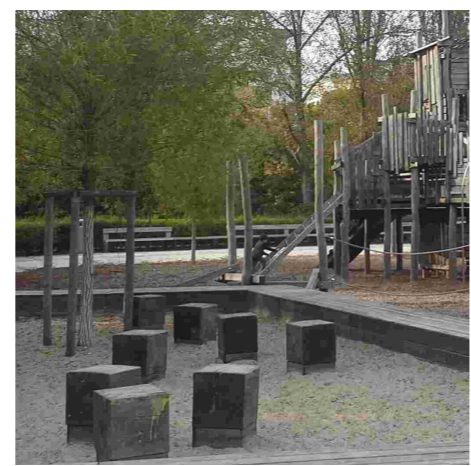
osvětlení



dětské hřiště ve svahu



platformy v sadu



dětské hřiště



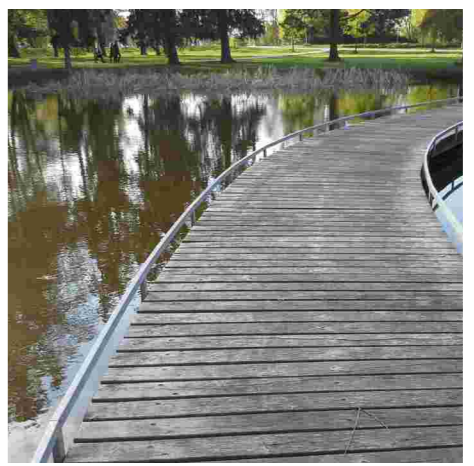
běžná lavička



veřejné ohniště



venkovní tělocvična



molo



nádoby na odpad, koše





Situační výkres 1:1000



## LEGENDA

### Park

- A.1 rezerva pro bytový dům
- A.2 veřejný park
- A.3 knihovna
- A.4 technický vjezd

### Kolonáda

- B.1 navržený objekt kolonády
- B.2 budoucí přístavba wellness
- B.3 zelená pláž
- B.4 úpravená písčná pláž
- B.5 doplnění mola o bazén
- B.6 skákací věž

### Louka

- C.1 tenisové hřiště
- C.2 dětské hřiště ve svahu
- C.3 molo
- C.4 stolní tenis
- C.5 venkovní posilovna
- C.6 okrasný sad - piknik
- C.7 vyhlídkové molo
- C.8 sedátka
- C.9 hřiště na pétangue

### Chatky

- D.1 navržené chatky - solitér
- D.2 rekonstruované chatky
- D.3 navržené chatky - les
- D.4 hlavní vjezd do kempu
- D.5 vstup do areálu od parkoviště
- D.6 předprostor hotelu Golf
- D.7 zastavení s pitkem
- D.8 místo pro umístění artefaktu

### Kemp

- E.1 "běžecy ovál ohraničující kemp
- E.2 vyrovnání terénu terasami
- E.3 ohniště
- E.4 jezdecké schody - dřevěné trámy

- E.5 zastřešený multifunkční prostor
- E.6 obchod / bufet
- E.7 umístění karavanů
- E.8 rekonstruované zázemí kempu
- E.11 navržená pláž
- E.12 sprchy
- E.13 houpačka
- E.14 dětské hřiště
- E.15 beach volleyball

### Východ

- F.1 lanové centrum
- F.2 vstupní objekt
- F.3 místo pro umístění artefaktu
- F.4 písčná pláž
- F.5 stání pro kola

### Banda

- G.1 dětské hřiště
- G.2 stávající sociální zázemí
- G.3 stávající kryté občerstvení
- G.4 hřiště / zpevněná plocha
- G.5 turnikotový vstup

### Nuda

- H.1 přesunutý vstup
- H.2 skříňky
- H.3 bistro
- H.4 nové molo

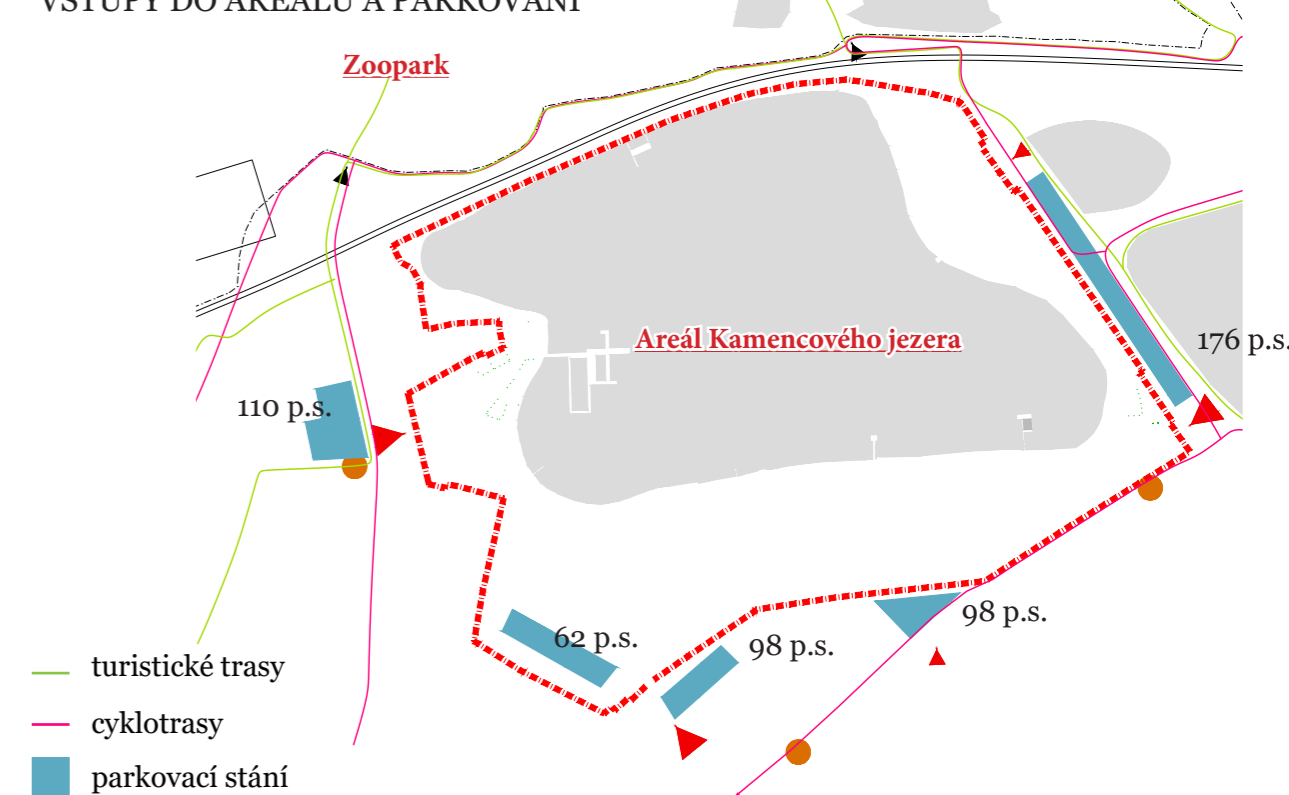
### Nudistický kemp

- I.1 místo pro stanování
- I.2 hygiena
- I.3 recepce
- I.4 skříňky, venkovní sprchy
- I.5 přírodní neprůhledný plot

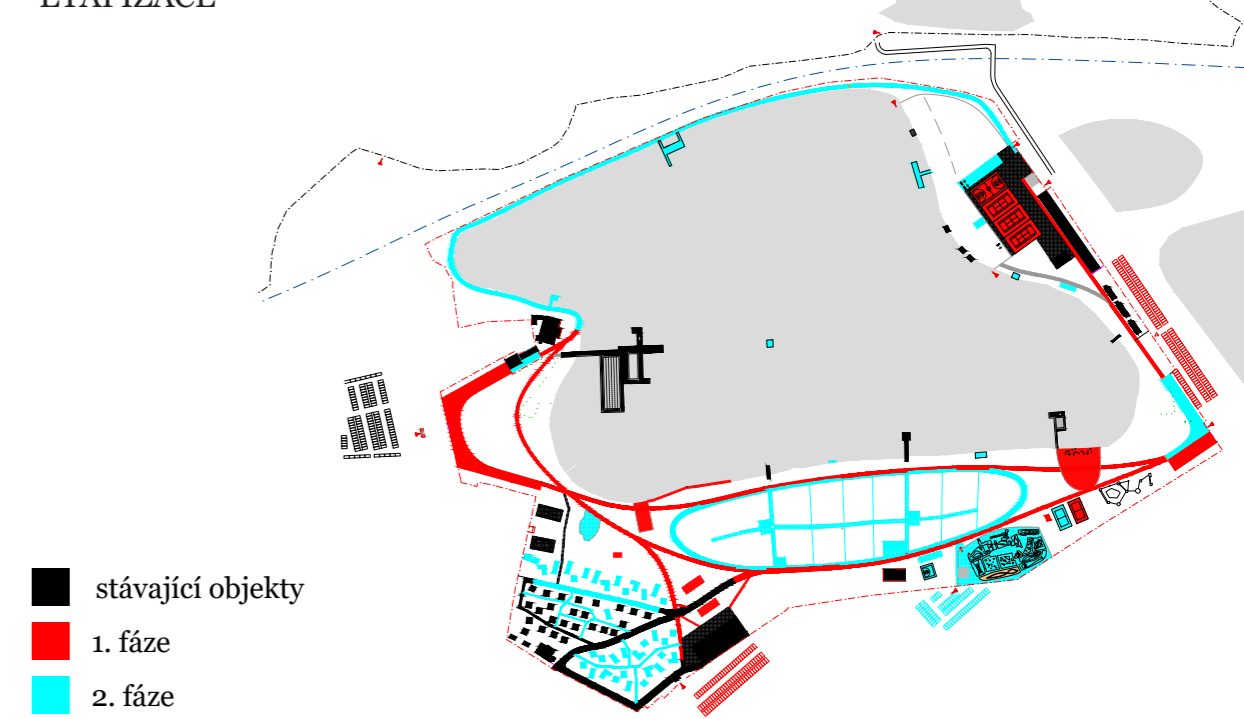
### Sever

- J.1 lávka u severního mola
- J.2 koupací molo
- J.3 sedací molo před Dřevákem
- J.4 sauna na molu

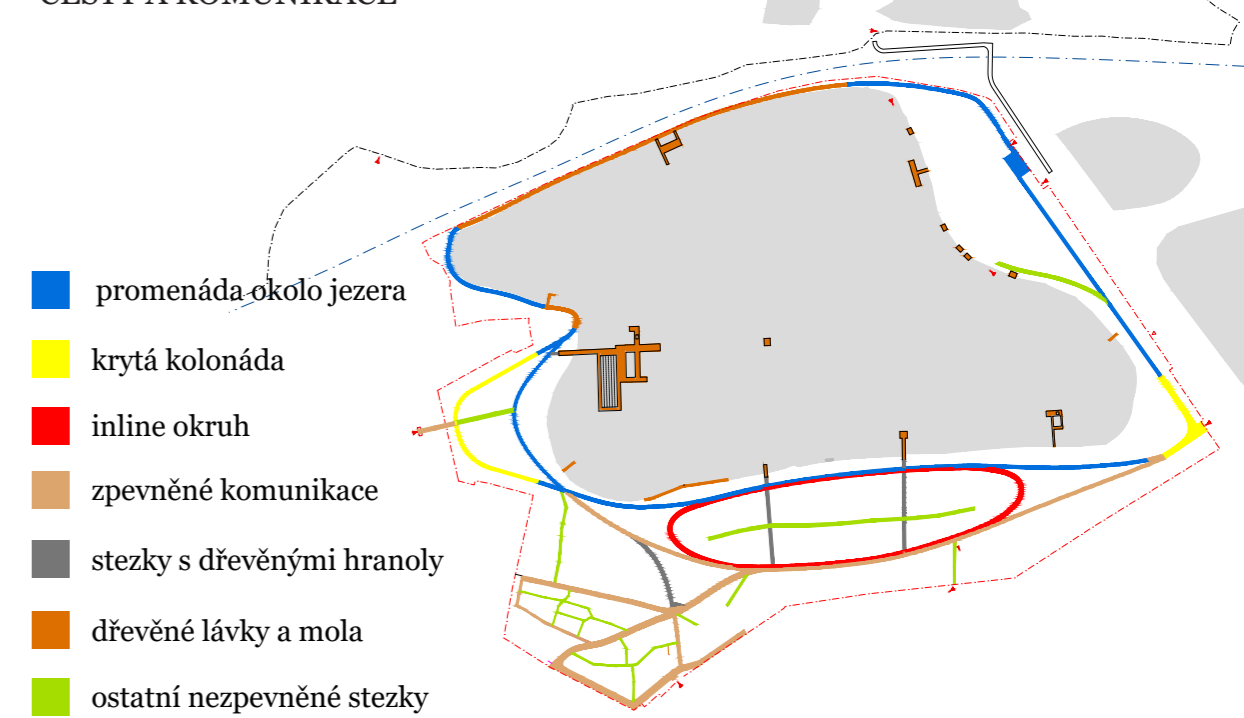
## VSTUPY DO AREÁLU A PARKOVÁNÍ



## ETAPIZACE



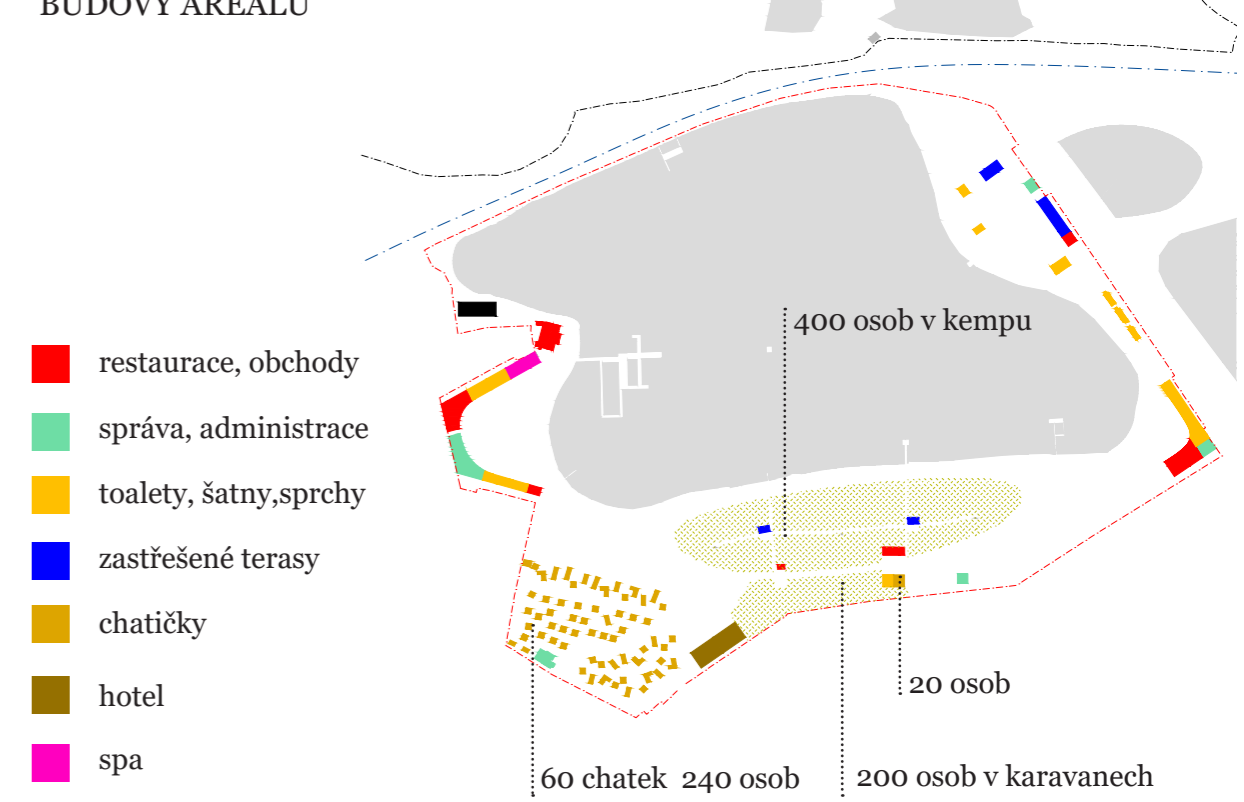
## CESTY A KOMUNIKACE

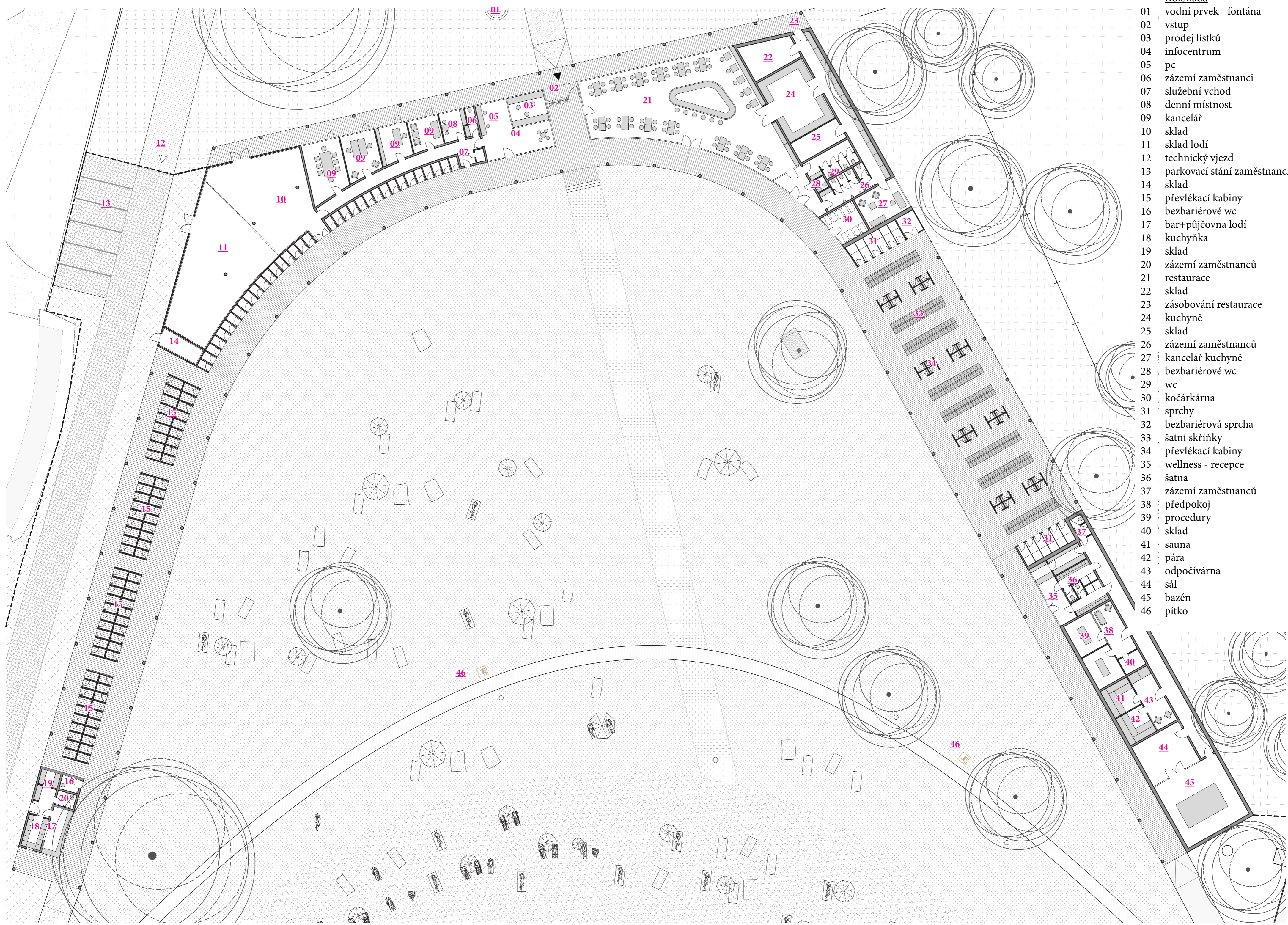


## VYUŽITÍ PARKU

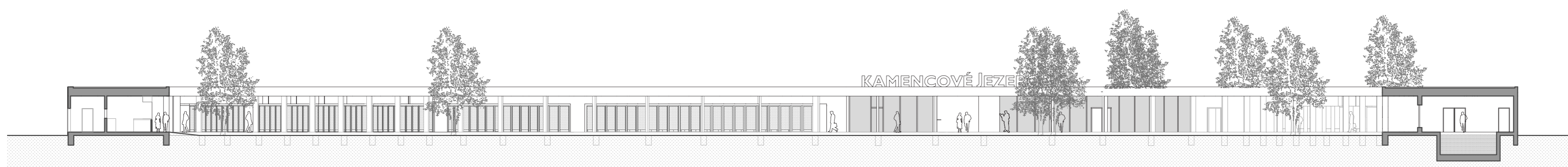
- pláž
- opalování na trávě
- park
- kemp, karavany
- chatičky
- minigolf
- dětské hřiště
- sportoviště, hry
- nudistická pláž
- nudistický kemp

## BUDOVY AREÁLU

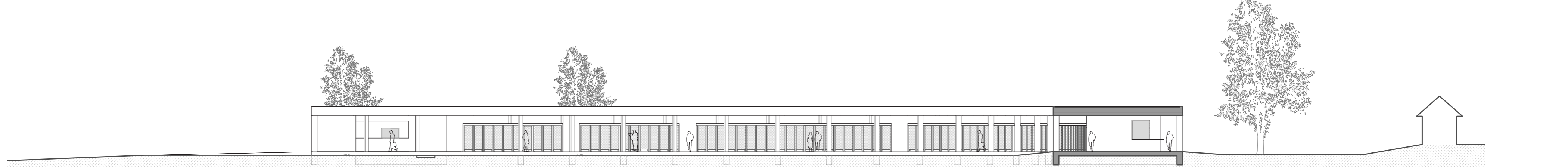




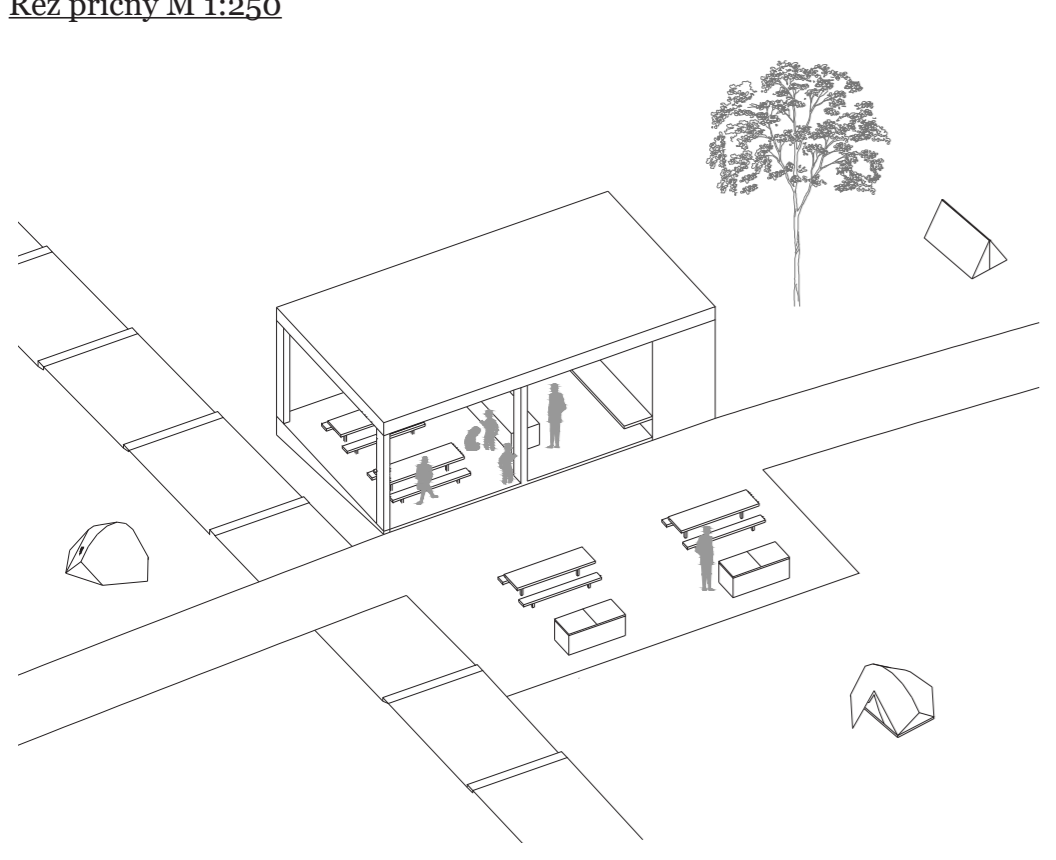
- Kolonáda
- 01 vodní prvek - fontána
  - 02 vstup
  - 03 prodej lístků
  - 04 infocentrum
  - 05 pc
  - 06 zázemí zaměstnanci
  - 07 služební vchod
  - 08 denní místnost
  - 09 kancelář
  - 10 sklad
  - 11 sklad loží
  - 12 technický vjezd
  - 13 parkovací stání zaměstnanci
  - 14 sklad
  - 15 převlékácké kabiny
  - 16 bezbariérové wc
  - 17 bar+půjčovna loží
  - 18 kuchyňka
  - 19 sklad
  - 20 zázemí zaměstnanců
  - 21 restaurace
  - 22 sklad
  - 23 zásobování restaurace
  - 24 kuchyně
  - 25 sklad
  - 26 zázemí zaměstnanců
  - 27 kancelář kuchyně
  - 28 bezbariérové wc
  - 29 wc
  - 30 kočárkárna
  - 31 sprchy
  - 32 bezbariérová sprcha
  - 33 šatní skříňky
  - 34 převlékácké kabiny
  - 35 wellness - recepce
  - 36 šatna
  - 37 zázemí zaměstnanců
  - 38 předpokoj
  - 39 procedury
  - 40 sklad
  - 41 sauna
  - 42 pára
  - 43 odpočívárna
  - 44 sál
  - 45 bazén
  - 46 pitko



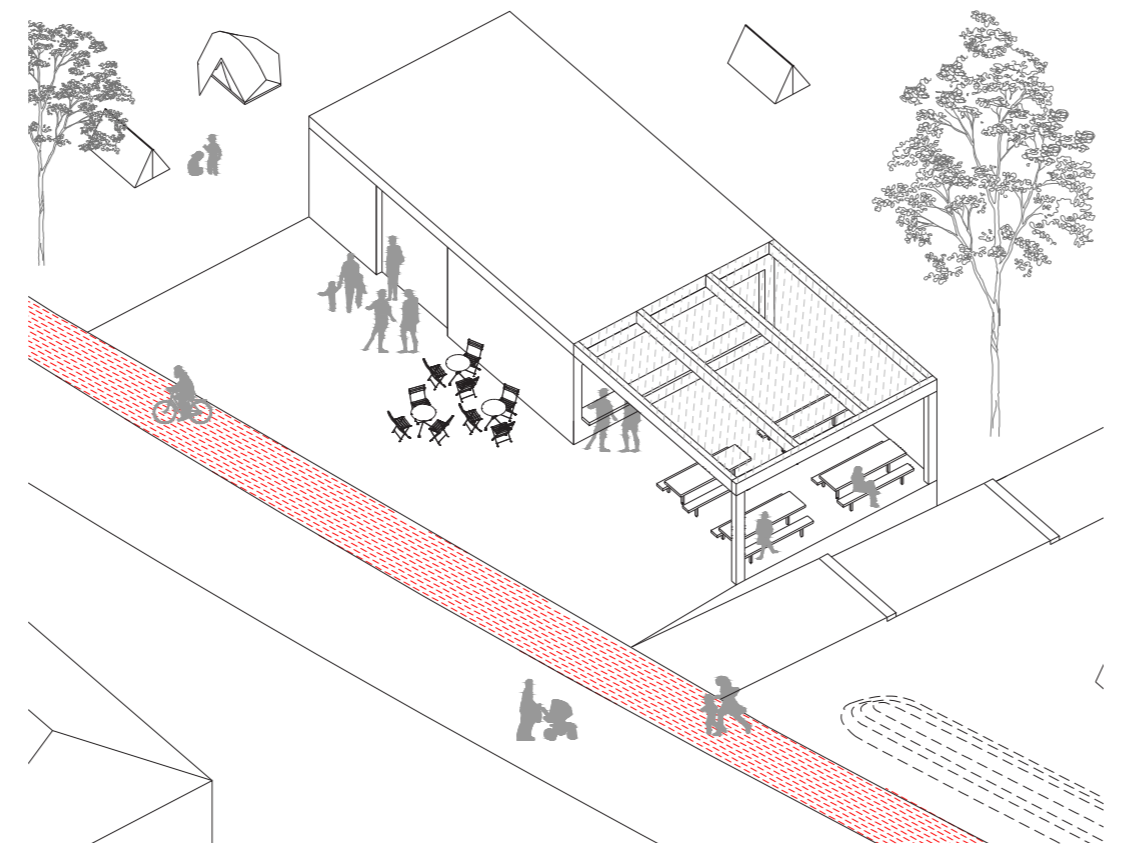
Řez příčný M 1:250



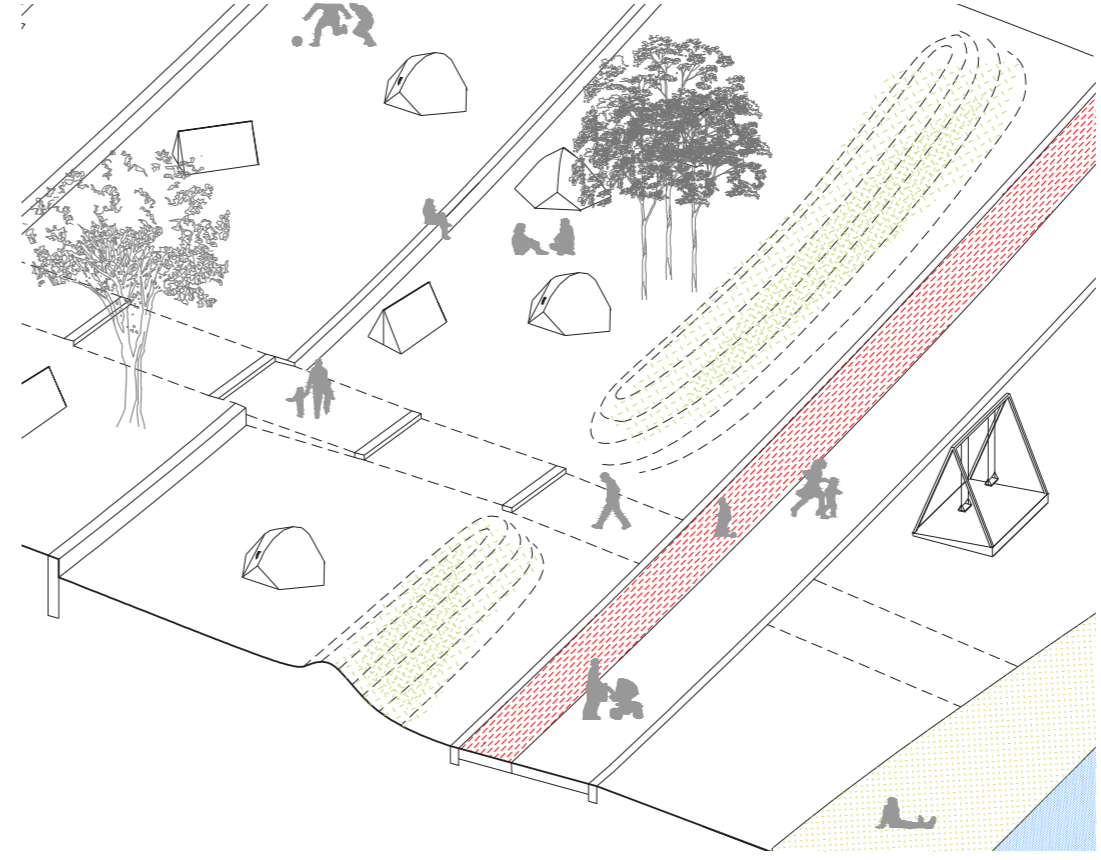
Řez příčný M 1:250



Autokemp - detail letní kuchyně, venkovního grilování



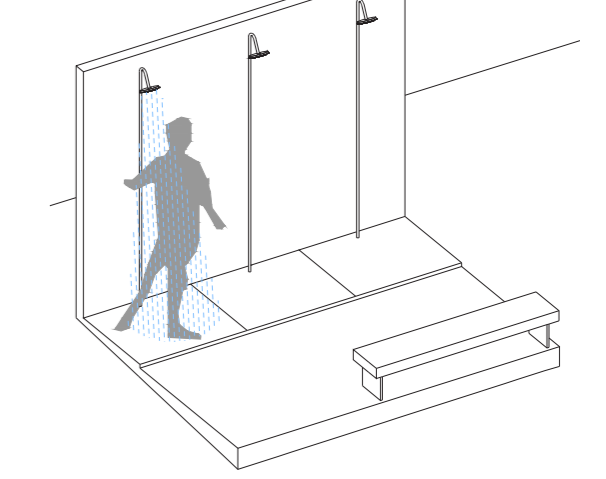
Autokemp - detail navrhovaného občerstvení



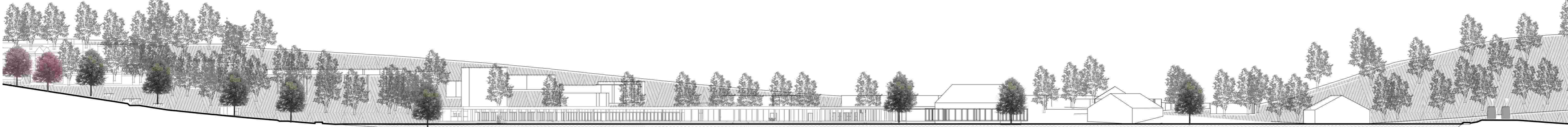
Detail okružní stezky oddělené od kempu valem



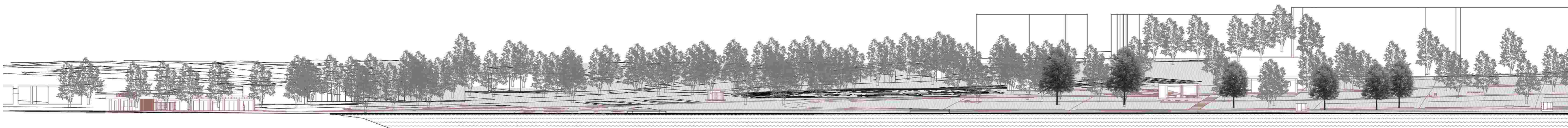
Detail pitka a zdroje elektriny v kempu



Detail sprchy na pláži

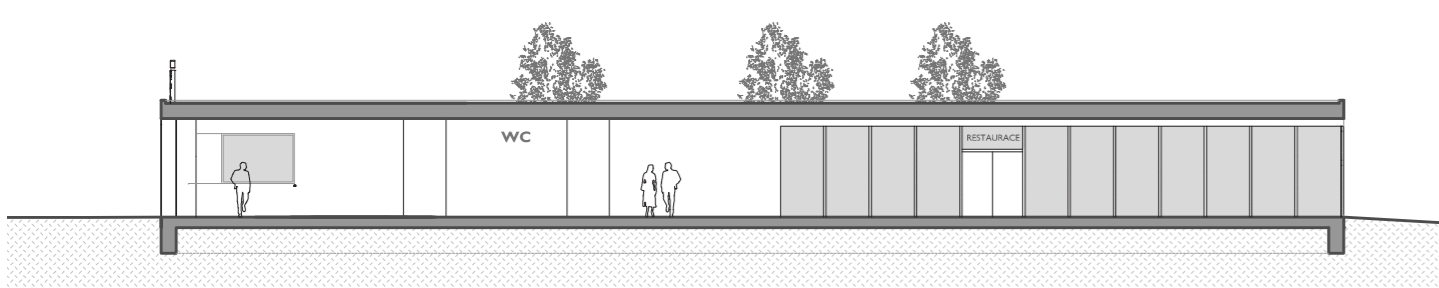


Řez Kamencovým jezerem v severo jižním směru M 1:750

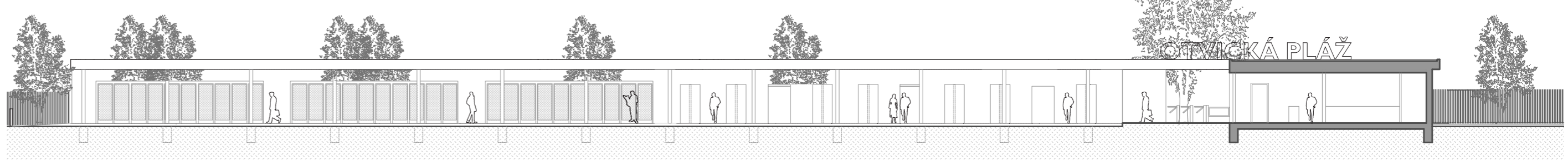


Řez Kamencovým jezerem ve východo západním směru M 1:750

- 01 vstoup
- 02 prodejna vstupenek / info
- 03 zázemí zaměstnanců
- 04 bezbarierové wc
- 05 wc
- 06 restaurace
- 07 sklad
- 08 kuchyně
- 09 sklad
- 10 zázemí zaměstnanců / kancelář
- 11 sklad
- 12 sklad nábytku
- 13 technický vjezd
- 14 parkování zaměstnanci
- 15 sprchy
- 16 šatní skříňky
- 17 převlékácké kabiny
- 18 pronajimatelné kabiny
- 19 stání pro kola



Rez příčný M 1:250



Rez podélný M 1:250



Otavická pláž



Otavická pláž - vstup



Hlavní kolonáda



Vstup z ulice Mostecké

